



ΕΛΛΗΝΙΚΗ ΔΗΜΟΚΡΑΤΙΑ
 ΑΠΟΚΕΝΤΡΩΜΕΝΗ ΔΙΟΙΚΗΣΗ ΑΤΤΙΚΗΣ
 ΓΕΝΙΚΗ ΔΙΕΥΘΥΝΣΗ ΔΑΣΩΝ ΚΑΙ ΑΓΡΟΤΙΚΩΝ ΥΠΟΘΕΣΕΩΝ
 ΔΙΕΥΘΥΝΣΗ ΔΑΣΩΝ ΠΕΙΡΑΙΑ
 ΤΜΗΜΑ ΔΑΣΙΚΩΝ ΧΑΡΤΟΓΡΑΦΗΣΕΩΝ




ΤΡΟΠΟΠΟΙΗΣΗ ΑΝΑΡΤΗΜΕΝΟΥ/ΚΥΡΩΜΕΝΟΥ ΔΑΣΙΚΟΥ ΧΑΡΤΗ
 ΦΡΑΤΣΙΩΝ, ΦΡΙΛΙΓΚΙΑΝΙΚΩΝ, ΚΑΡΑΒΑ, ΛΟΓΘΕΤΙΑΝΙΚΩΝ,
 ΠΟΤΑΜΟΥ, ΑΡΩΝΙΑΔΙΚΩΝ, ΜΥΛΟΠΟΤΑΜΟΥ, ΜΗΤΑΤΩΝ,
 ΚΑΡΒΟΥΝΑΔΩΝ, ΜΥΡΤΙΔΙΩΝ, ΛΙΒΑΔΙΟΥ, ΚΥΘΗΡΩΝ ΚΑΙ
 ΑΝΤΙΚΥΘΗΡΩΝ ΛΟΓΩ ΕΝΣΩΜΑΤΩΣΗΣ ΔΙΟΡΘΩΣΕΩΝ ΠΡΟΔΗΛΩΝ
 ΣΦΑΛΜΑΤΩΝ (άρθρο 39 ν. 4801/2021)

ΚΛΙΜΑΚΑ 1:90.000

ΦΩΤΟΛΗΨΙΑ: 2015 - 2016

ΥΠΟΜΝΗΜΑ

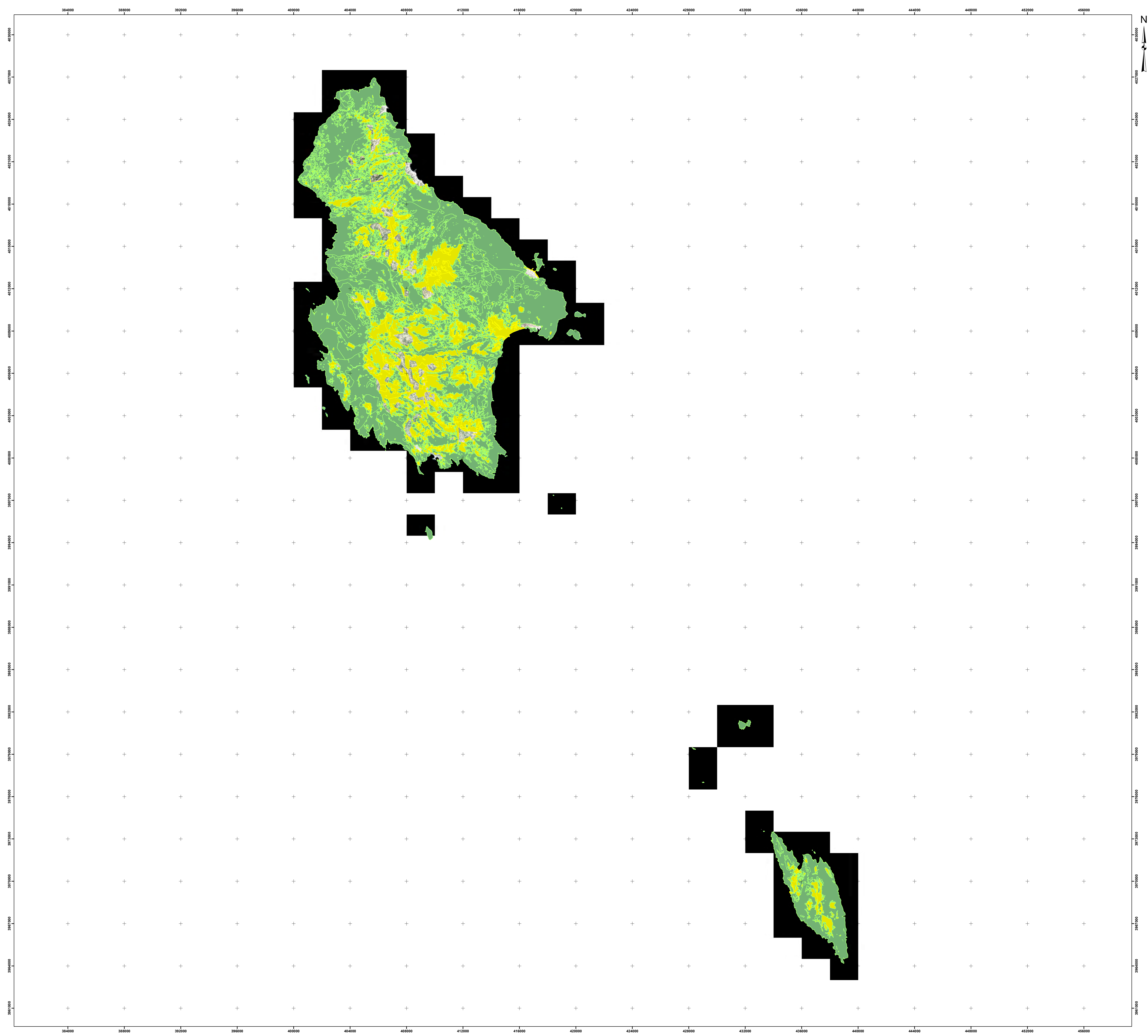
Δασικός Χάρτης Πειραιά

-  ΕΚΤΑΣΕΙΣ ΠΟΥ ΔΕΝ ΔΙΕΠΟΝΤΑΙ ΑΠΟ ΤΙΣ ΔΙΑΤΑΞΕΙΣ ΔΑΣΙΚΗΣ ΝΟΜΟΘΕΣΙΑΣ
-  ΔΑΣΙΚΕΣ ΕΝ ΓΕΝΕΙ ΕΚΤΑΣΕΙΣ ΤΩΝ ΠΑΡ. 1, 2, 3, 4 ΚΑΙ 5 ΑΡΘΡΟΥ 3 Ν998/79
-  Εξαιρέσεις Ανάρτησης

ΠΡΟΣΑΡΤΑΤΑ ΣΤΗΝ ΥΠ'ΑΡΙΘΜ. 25105/25-2-2022 ΠΡΑΞΗ
 ΤΡΟΠΟΠΟΙΗΣΗΣ ΑΝΑΡΤΗΜΕΝΟΥ/ΜΕΡΙΚΩΣ ΚΥΡΩΜΕΝΟΥ
 ΔΑΣΙΚΟΥ ΧΑΡΤΗ ΦΡΑΤΣΙΩΝ, ΦΡΙΛΙΓΚΙΑΝΙΚΩΝ, ΚΑΡΑΒΑ,
 ΛΟΓΘΕΤΙΑΝΙΚΩΝ, ΠΟΤΑΜΟΥ, ΑΡΩΝΙΑΔΙΚΩΝ, ΜΥΛΟΠΟΤΑΜΟΥ,
 ΜΗΤΑΤΩΝ, ΚΑΡΒΟΥΝΑΔΩΝ, ΜΥΡΤΙΔΙΩΝ, ΛΙΒΑΔΙΟΥ, ΚΥΘΗΡΩΝ ΚΑΙ
 ΑΝΤΙΚΥΘΗΡΩΝ ΛΟΓΩ ΕΝΣΩΜΑΤΩΣΗΣ ΔΙΟΡΘΩΣΕΩΝ ΠΡΟΔΗΛΩΝ
 ΣΦΑΛΜΑΤΩΝ (παρ. 2 άρθρου 39 ν. 4801/2021)

ΜΕ ΕΝΤΟΛΗ ΣΥΝΤΟΝΙΣΤΗ Α.Δ.Α.
 Η Δ/ντρια Δασών Πειραιά α.α.

Σοφία Μυτελέτη
 Δασολόγος



0 500 000 2.000
 Μέτρα